

## BOCAL SOPREMA DE SAÍDA DE ÁGUA LATERAL

Acessório para saída de água lateral com manta asfáltica

BOCAL SOPREMA DE SAÍDA DE ÁGUA LATERAL é um elemento pré-fabricado e fornecido nos diâmetros de 75 e 100 mm

BOCAL SOPREMA DE SAÍDA DE ÁGUA LATERAL é usado com sistemas impermeáveis feitos com mantas asfálticas como elemento para o transporte de água para canos

### VANTAGENS

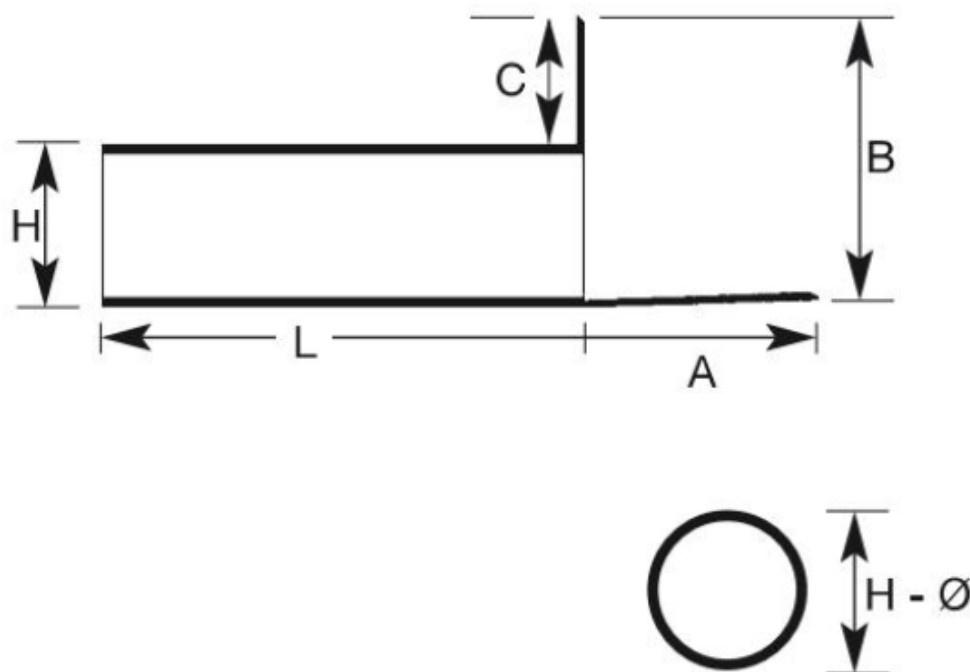
- Excelente soldabilidade as mantas asfálticas SOPREMA;
- Produto pré-fabricado;
- Fácil manuseio;
- Evitando falhas;
- Dispensa o arremate moldado in loco;
- Ganha tempo;
- Sem falhas de emenda, peça monolítica;
- Não obstrui a seção do tubo.

### PROPRIEDADES TÍPICAS

DIMENSÕES		
Diâmetro Nominal (mm) <b>H</b>	75	100
Diâmetro Externo (mm)	66	92
Largura (mm) <b>L</b>	285	307
Altura (mm) <b>B</b>	250	250
Peso	0,585 kg/pç	0,735 kg/pç
Número de peças	1 pç	

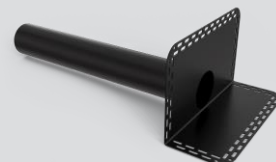
"Verificar disponibilidade do estoque"

"O diâmetro nominal do enchimento refere-se ao diâmetro do tubo no qual ele deve ser inserido"



### EMBALAGENS

BOCAL SOPREMA DE SAÍDA DE ÁGUA LATERAL é fornecido em unidade.



Armazenar em local coberto, ventilado e em temperaturas compreendidas entre 5°C e 30°C.

### LIMPEZA

A limpeza de equipamentos e ferramentas deverá ser efetuada com DENVERSOLVENTE 300 ou thinner.

### OBSERVAÇÕES

Para outros sistemas consultar o departamento técnico.

### TESTE DE ESTANQUEIDADE

Quando possível deve ser feito teste de estanqueidade nas áreas impermeabilizadas por 72h para testar o desempenho e qualidade do serviço, este teste deve ser feito com lâmina de água.

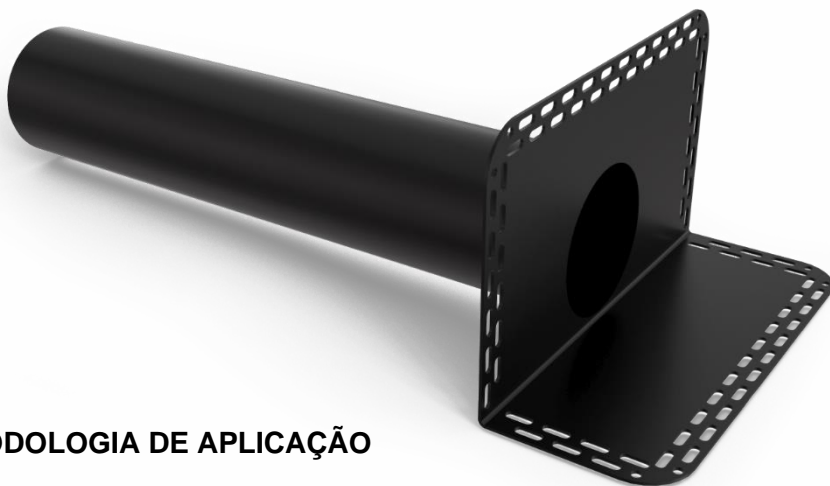
Outras formas de averiguação são através de equipamentos elétricos aferidos para detectar pontos de falhas.

#### SÃO PAULO

Av. Vereador João Batista Fitipaldi, 500  
 Vila Maluf - Suzano - SP  
 Telefone: (11) 4741 6000

#### BAHIA

Av. Banco do nordeste, s/nº  
 CIS Tomba - Feira de Santana - BA  
 Telefone: (75) 3616 6059



## METODOLOGIA DE APLICAÇÃO

### Preparação da superfície

As tubulações emergentes e os ralos deverão estar rigidamente fixados, garantindo a perfeita execução dos arremates. Para esse serviço indicamos a utilização do DENVERGROUT.

A superfície deverá ser limpa, ficando isenta de óleos, desmoldante, graxas e partículas soltas de qualquer natureza que prejudiquem a aderência da argamassa de regularização.

### Aplicação

O BOCAL SOPREMA DE SAÍDA DE ÁGUA LATERAL é soldado com o maçarico ao longo de todo o perímetro do ralo no elemento de vedação.

Cole com o MAÇARICO SOPREMA uma primeira camada de manta asfáltica e corte no centro de drenagem, ou utilizar uma camada de DENVER POLIASFALTO no lugar da primeira camada de manta asfáltica.

Aqueça a superfície da manta asfáltica com MAÇARICO SOPREMA e posicione o bico de forma que o composto saia pelos furos do flange.

Se não sair mistura suficiente, corte uma tira de manta asfáltica e espalhe a mistura resultante com uma espátula sobre toda a flange.

Proceder à instalação da segunda camada de manta asfáltica aquecendo bem o flange da união previamente preenchido com a mistura.

## FRASES DE SEGURANÇA

Não se aplica - Produto não perigoso, não classificado em GHS.

*Sobre o manuseio e a segurança do produto, consulte a Ficha de Informações de Segurança de Produto Químico (FISPQ).*

## DESEMPENHO SOPREMA

Garantimos a qualidade dos nossos produtos contra defeitos de fabricação, porém não assumimos a responsabilidade pelo desempenho da obra, uma vez que não temos controle direto sobre as condições de aplicação. Eventuais ressarcimentos estarão limitados ao valor do produto.

Informamos que a empresa pode promover alterações nos produtos sempre que necessário, sem prévio aviso.

Os produtos devem ser aplicados por profissionais habilitados e em conformidade com as instruções constantes nos manuais de aplicação disponibilizados pela empresa.

*Os nomes dos produtos são marcas registradas da empresa.*

*A Soprema fabrica uma linha completa de produtos químicos para a construção. Para informações, treinamentos, literatura ou suporte técnico, entre em contato.*

### SÃO PAULO

Av. Vereador João Batista Fitipaldi, 500  
Vila Maluf - Suzano - SP  
Telefone: (11) 4741 6000

### BAHIA

Av. Banco do nordeste, s/nº  
CIS Tomba - Feira de Santana - BA  
Telefone: (75) 3616 6059

